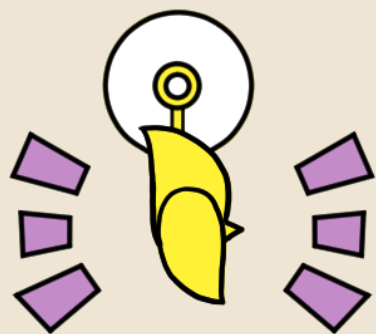


认识一下 BIRDIE，你的室内空气英雄



BIRDIE 是由丹麦设计的空气测量仪装置，获得官方认可及奖项





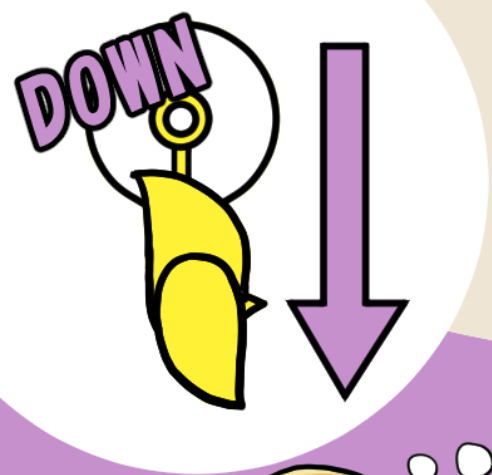
同学们，早上好！

有没有注意到我们有
了一只新宠物？

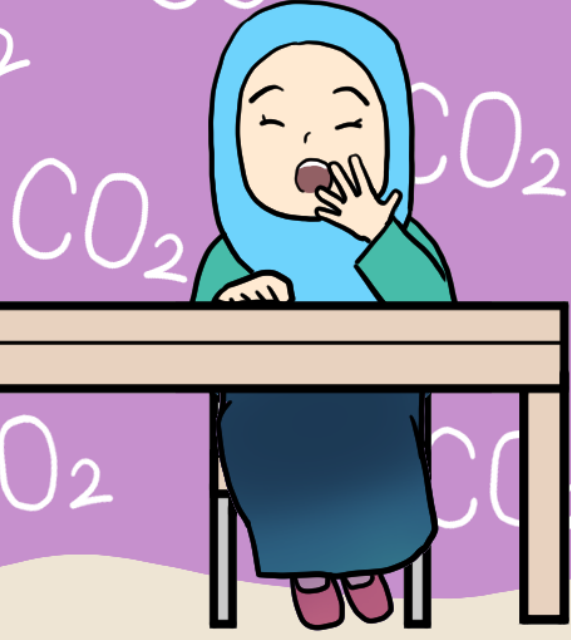
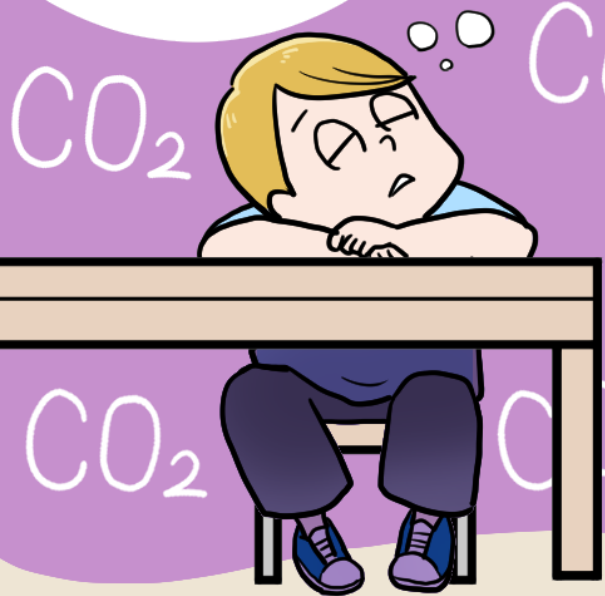
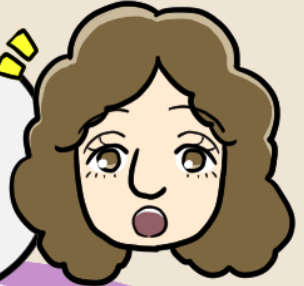
它的名字是 **BIRDIE**

TOM 有些担心的看着

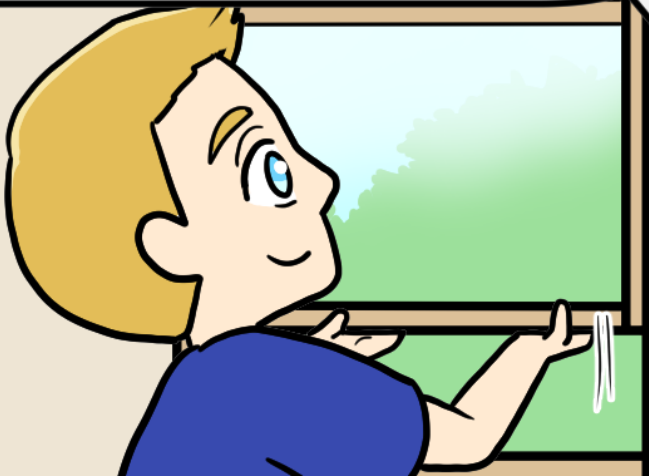
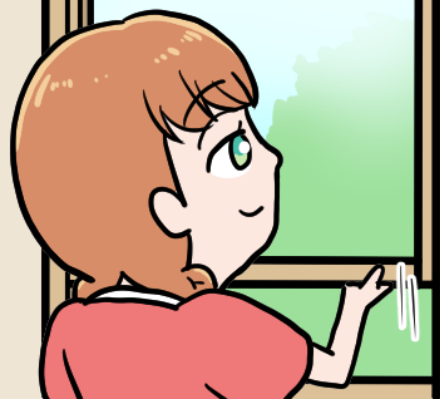
BIRDIE 的头向下！
发生了什么事？



TOM 别担心! 当室内空气不好时
BIRDIE 的头会向下



然而, 如果我们打开窗户让新鲜空气进来
那么 BIRDIE 就会再次开心起来



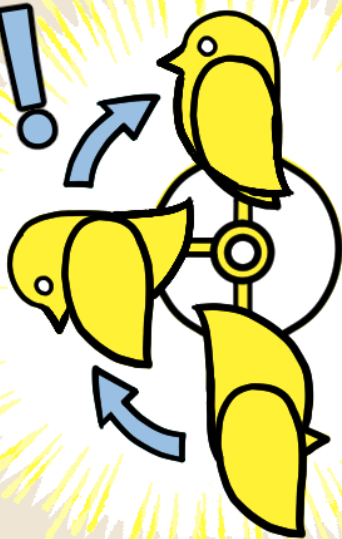
OUT

CO₂

IN

Fresh O₂

UP!



哇, BIRDIE
又开心了!

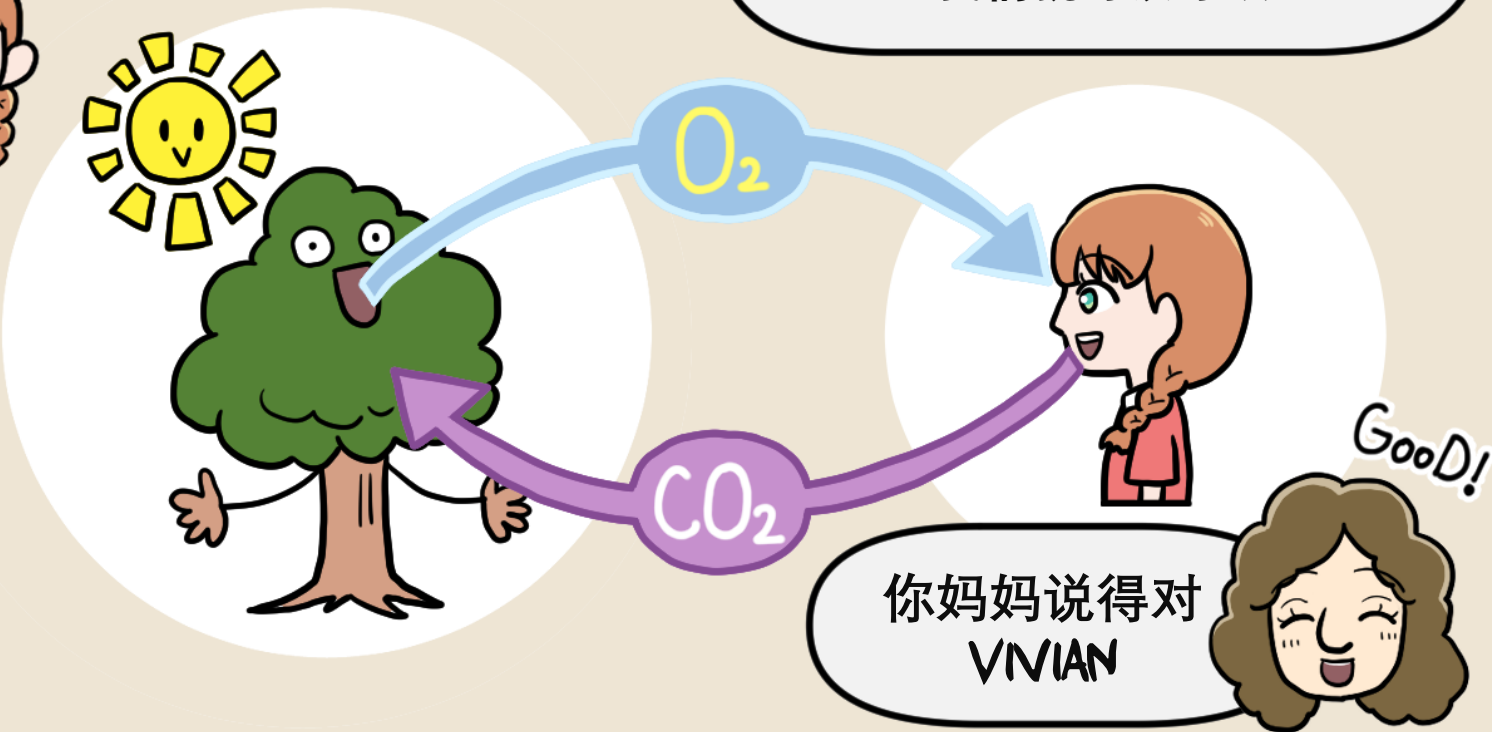
当室内空气好的时候,
BIRDIE 就会开心

BIRDIE 提醒着我们新
鲜空气对我们的重要性

妈妈告诉我，当我们呼吸时会
产生二氧化碳 (CO_2)



而 CO_2 对树木是有益的，树木
会为我们提供氧气 (O_2) 这样
我们就可以呼吸

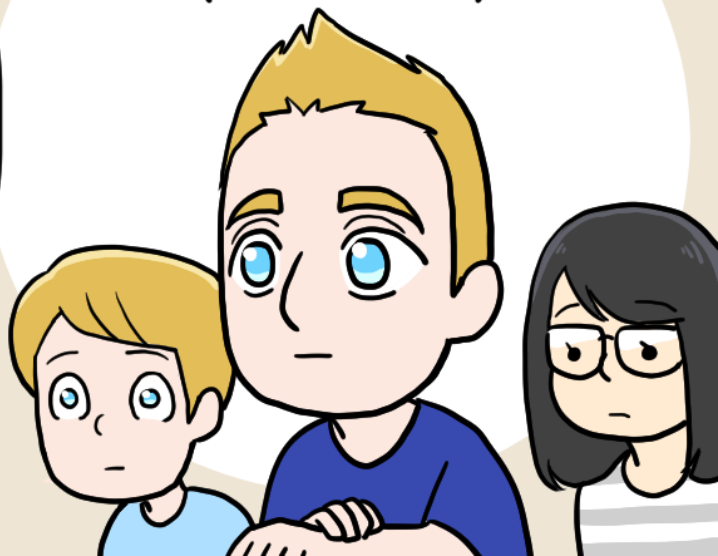


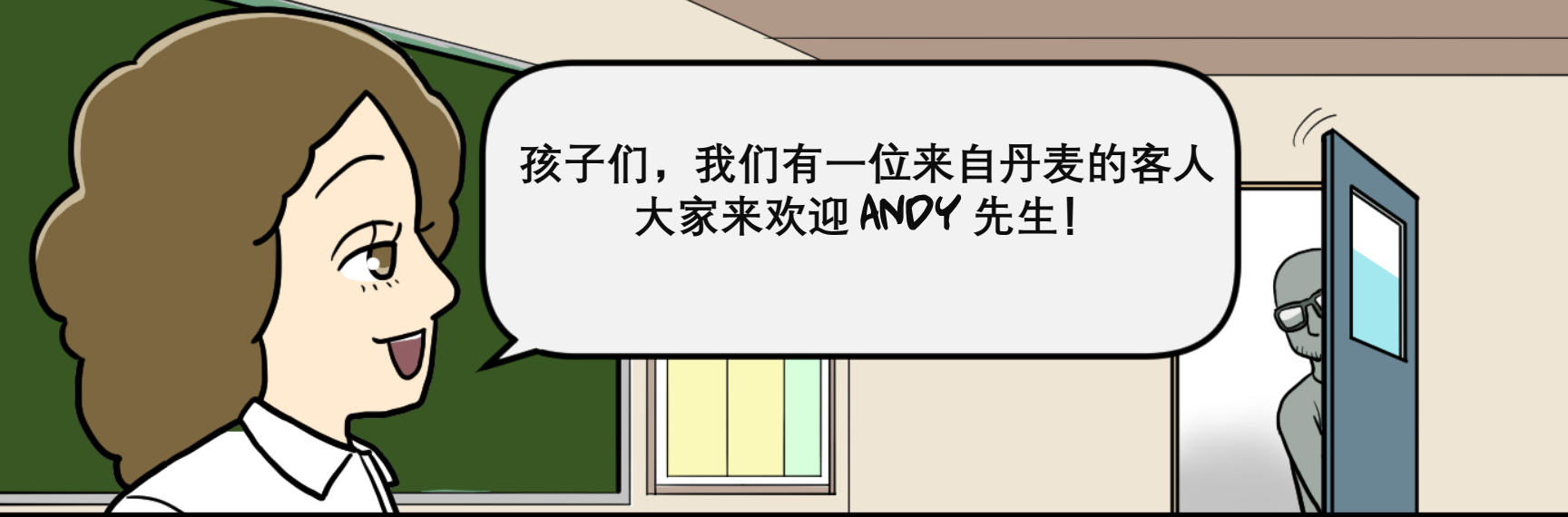
我们为树木提供它们生长所需的
 CO_2 ，树木为我们提供氧气 (O_2)
这样我们也可以呼吸和成长

这是一个循环

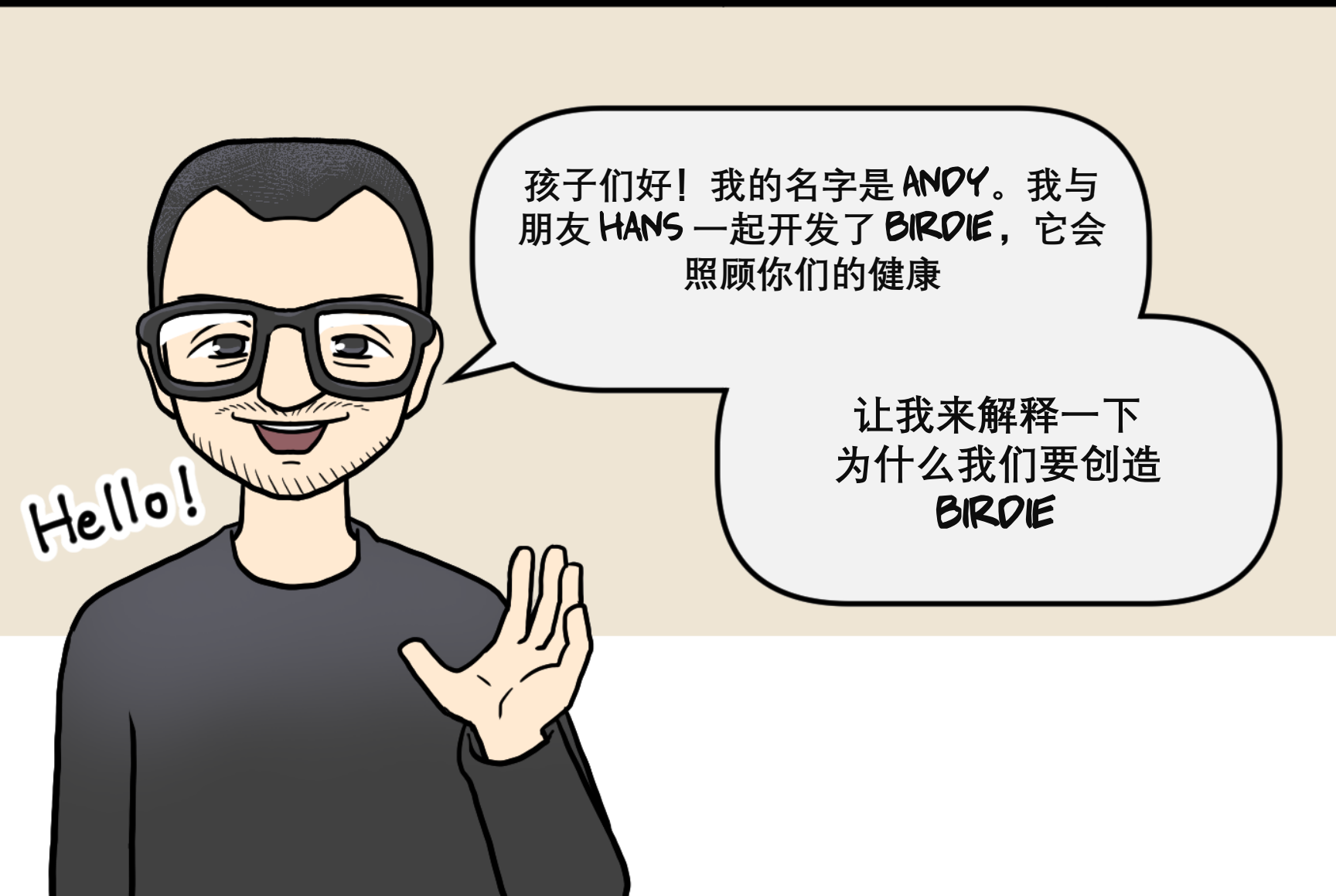


好酷哦！





孩子们，我们有一位来自丹麦的客人
大家来欢迎 **ANDY** 先生！



孩子们好！我的名字是 **ANDY**。我与
朋友 **HANS** 一起开发了 **BIRDIE**，它会
照顾你们的健康

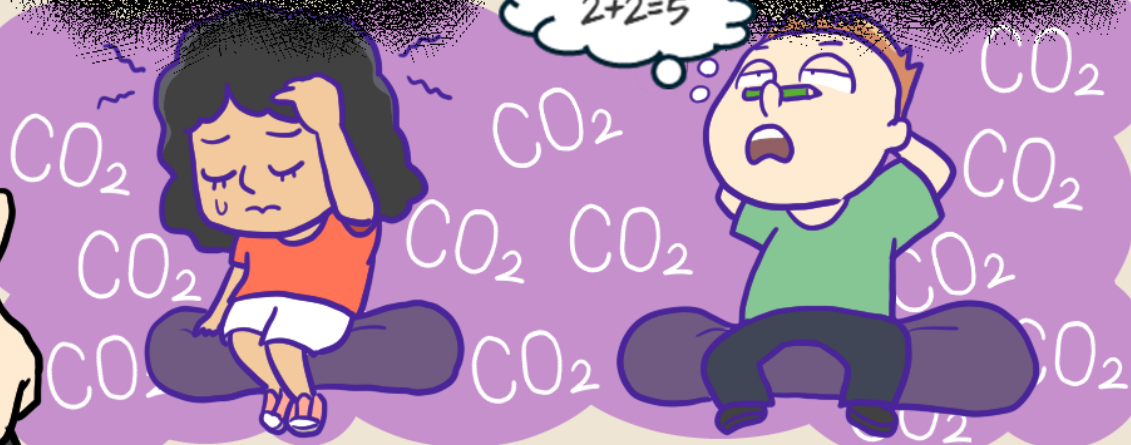
让我来解释一下
为什么我们要创造
BIRDIE

当我们呼吸时会呼出 CO_2 ，这是一种气体。
空气中 CO_2 过多会对健康产生影响

头痛

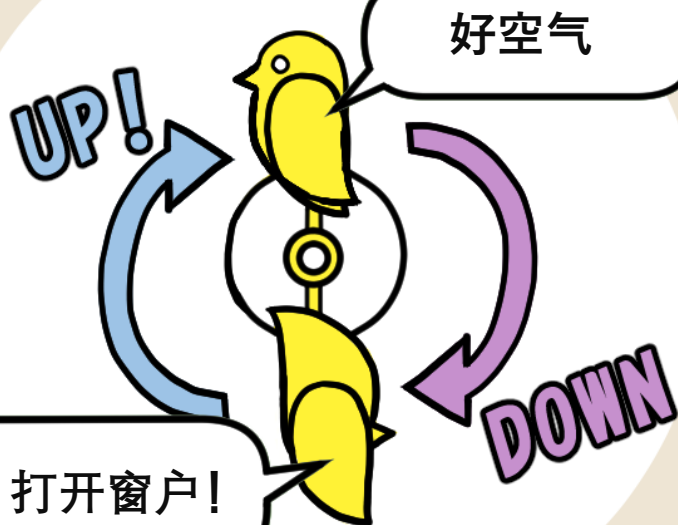
困倦

2+2=5



我们可能会出现头痛，感到困倦，不能集中注意力等，所以我们不能清晰地思考

我们看不到 CO_2 ，因为它是一种透明的气体，但 **BIRDIE** 可以为我们感应到并提醒我们



坏空气，打开窗户!

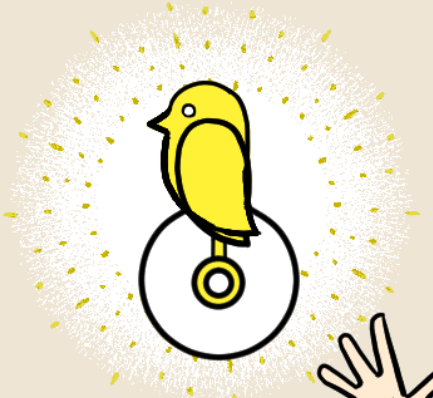


ANDY 先生，为什么它是一只鸟为什么它不会叫？

Question!

非常好的问题！BIRDIE 不叫因为它不想在课堂上打扰到你们

以前，矿工们会带着金丝雀进入矿井因为它比人类更敏感。所以当金丝雀晕倒时，矿工们就知道空气有毒，是时候撤离了

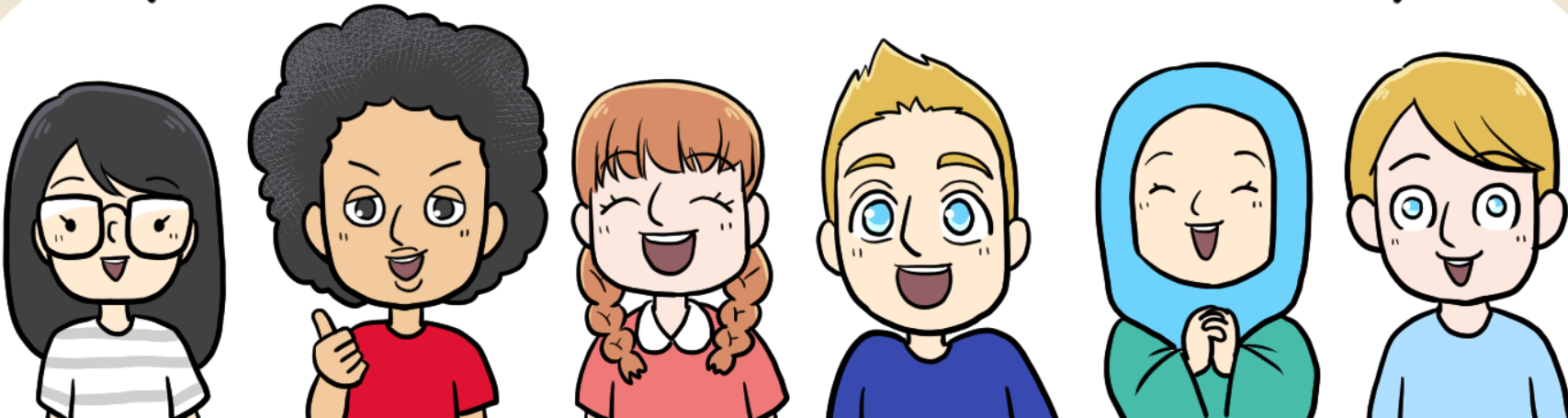


现今我们有了传感器，不再需要金丝雀来警告我们。**BIRDIE** 是矿工们曾依赖的金丝雀的现代版本

就像金丝雀保护矿工一样，**BIRDIE** 现在在保护着大家



Happy Birdie - Happy Students



学校里的室内空气质量 (IAQ) 问题有多大? 阅读美国环境保护署的相关资料: [LINK TO EPA](#)



更多关于 **BIRDIE** 的漫画与信息如下
WWW.BIRDIE.ASIA