

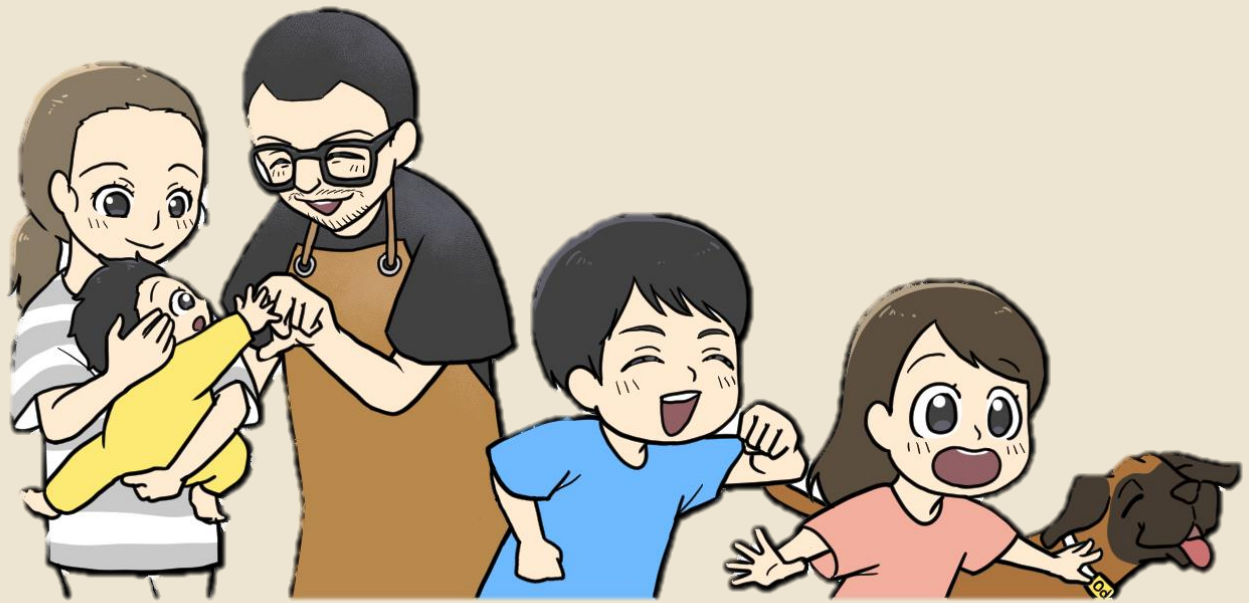


认识一下 BIRDIE，你的室内空气英雄



BIRDIE 是由丹麦设计的空气测量仪装置，获得官方认可及奖项





我们正在拜访充满活力的史密斯一家！认识一下妈妈金米、爸爸安迪，还有他们三个了不起的孩子——安娜、肯尼和小宝宝米奇，当然也不能忘了他们精力充沛的狗狗奥丁！



在空气中有些我们看不见的东西，它们会影响我们的感受，特别是在像他们这样忙碌的家庭中！

二氧化碳 (CO₂): 这种气体来自我们每个人的呼吸。当空气中的 CO₂ 含量过高时，比如当我们都待在一个房间里或使用天然气烹饪时，过多的二氧化碳可能引起无法集中注意力或让人感到疲倦。

一氧化碳 (CO): 这种气体可能来自我们做饭时使用的燃气灶。它很危险会阻止我们获取足够的氧气，因此厨房必须有良好的通风。

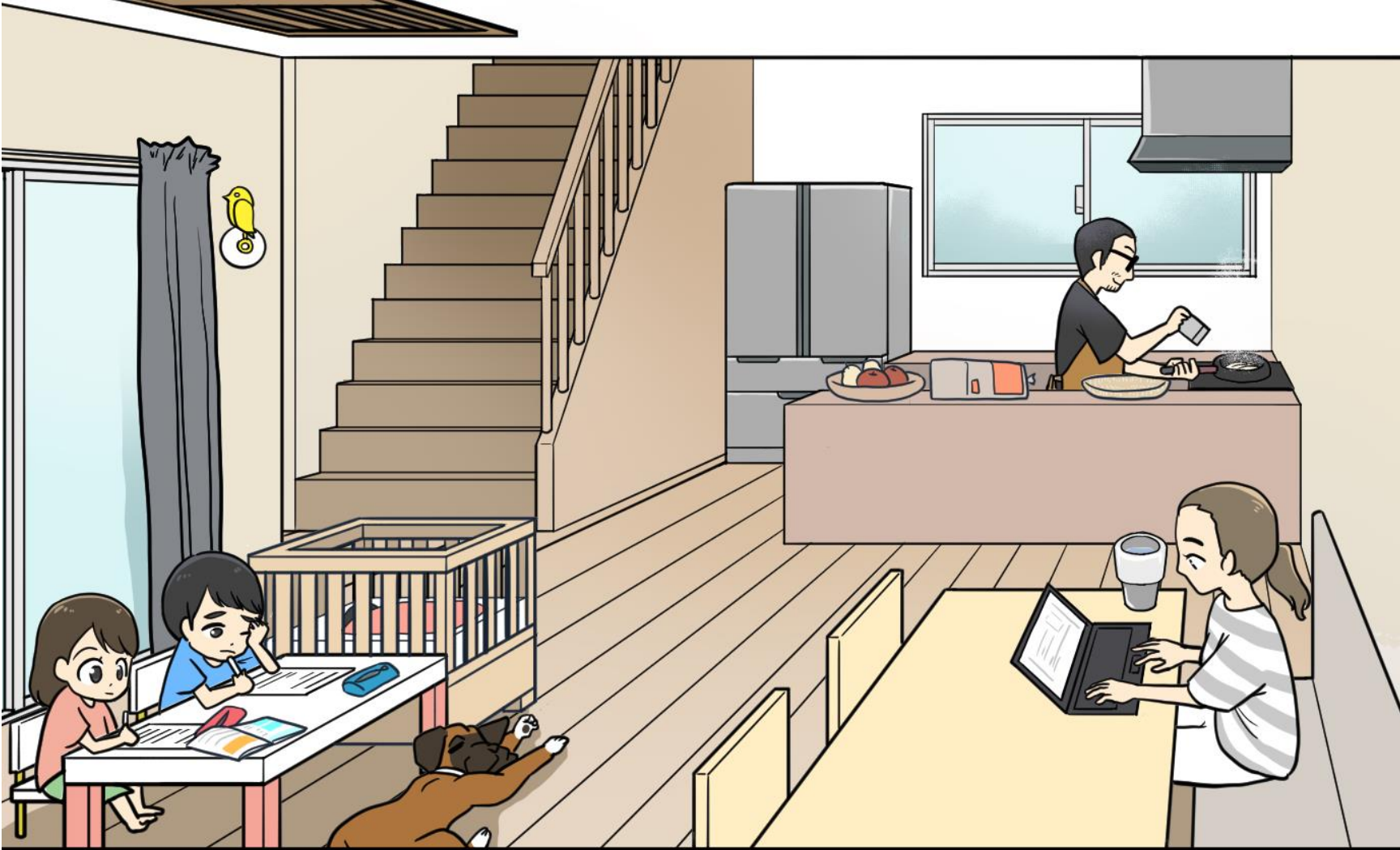
二氧化氮 (NO₂): 这种气体来自烹饪时的燃气灶。如果浓度过高，尤其对哮喘患者来说，可能会使呼吸变得更加困难。

甲烷 (CH₄): 甲烷来自天然气（我们用来做饭的燃气），有趣的是，甚至包括人体排气！少量的甲烷无害，但可能会有异味。

硫化氢 (H₂S): 这种气体会让空气中散发臭鸡蛋的气味。有时我们排气时会闻到！少量的硫化氢无害。

甲醛 (CH₂O): 这种气体可能来自家具、清洁用品，甚至是公寓中的建筑材料。如果空气中甲醛含量过高，可能会刺激我们的眼睛、鼻子和喉咙。

氧气 (O₂): 与上述其他气体不同，氧气对生命和大脑功能至关重要，它能提高我们的专注力、能量水平和整体健康。打开窗户通风，让新鲜空气流入，减少有害气体，有助于维持一个清新健康的家庭环境。



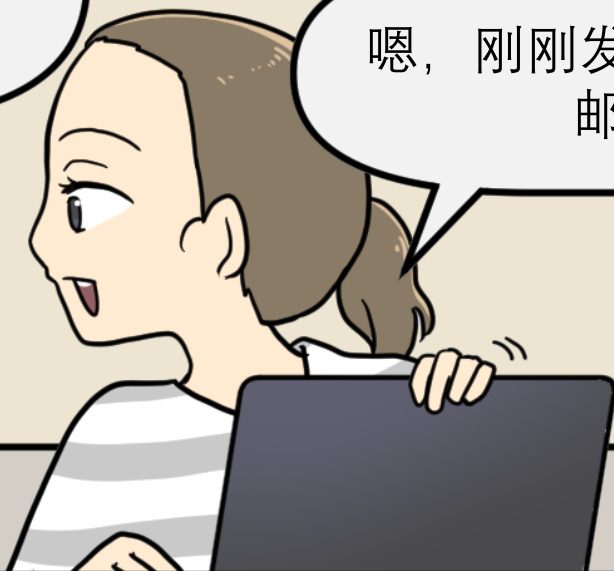
晚餐已经准备好啦!



亲爱的，你的工作结束了吗？



嗯，刚刚发完最后一个邮件！



CO₂

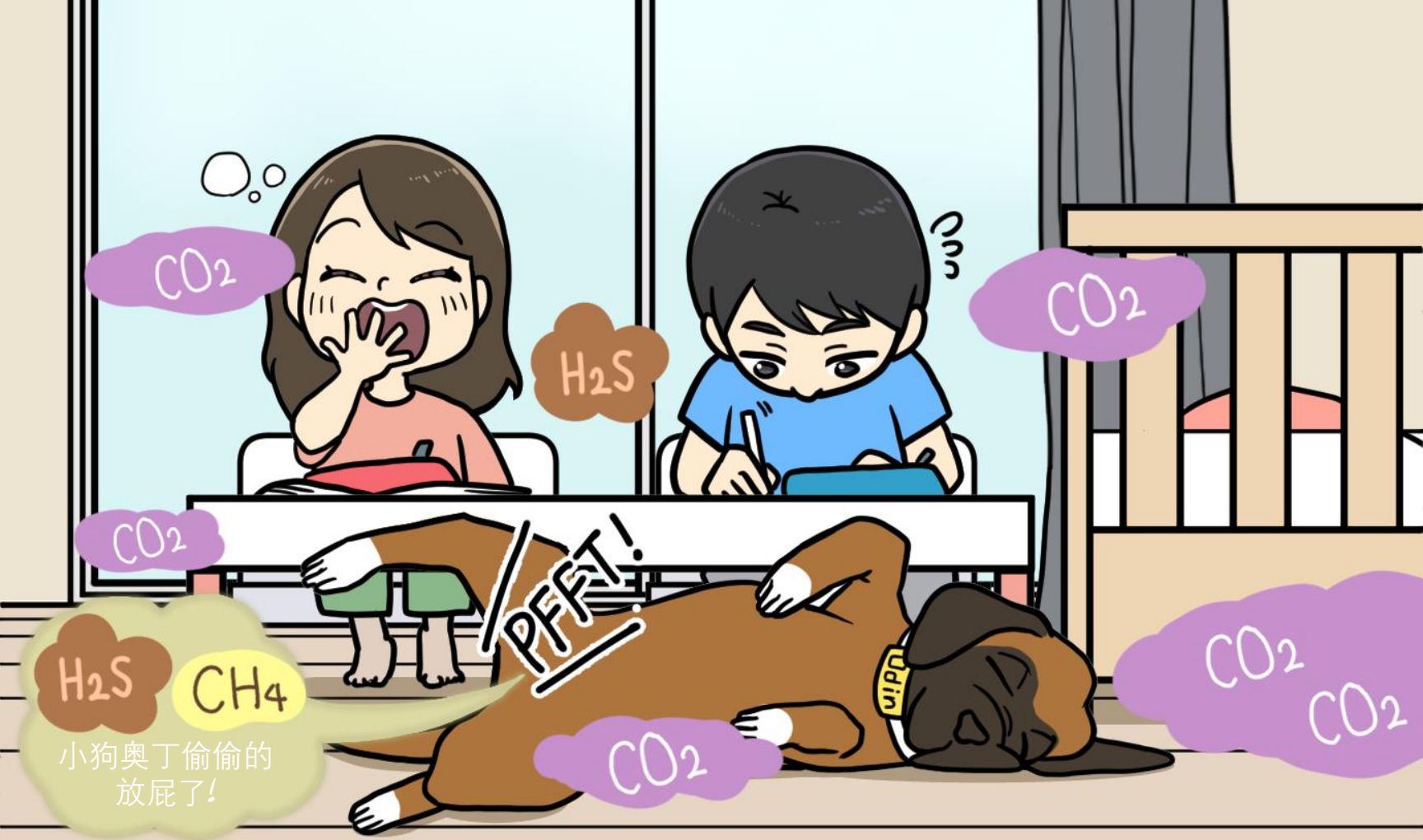
孩子们作业写完了吗？

写好啦！

我还没有写完，忘记怎么做这道题了

CO₂





小狗奥丁偷偷的放屁了!



哇!
好臭!

好臭哦 是你吗爸爸
还是奥丁?

CH₄

爸爸是无辜的，应该是
奥丁吧！

H₂S

CO₂

无法集中精力，我这是
怎么了？

hmm...

CO₂

CO₂

CO₂

CO₂

CO₂

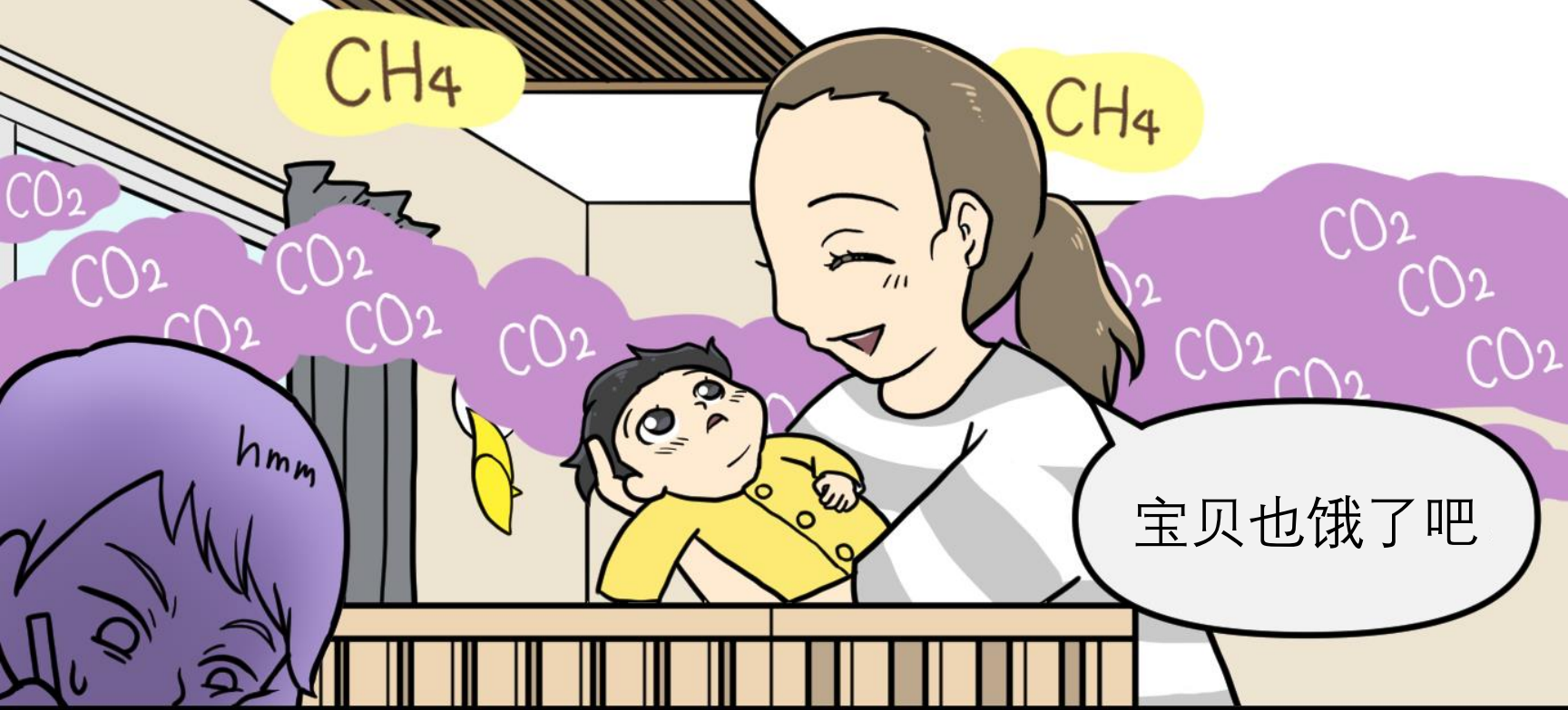
CO₂

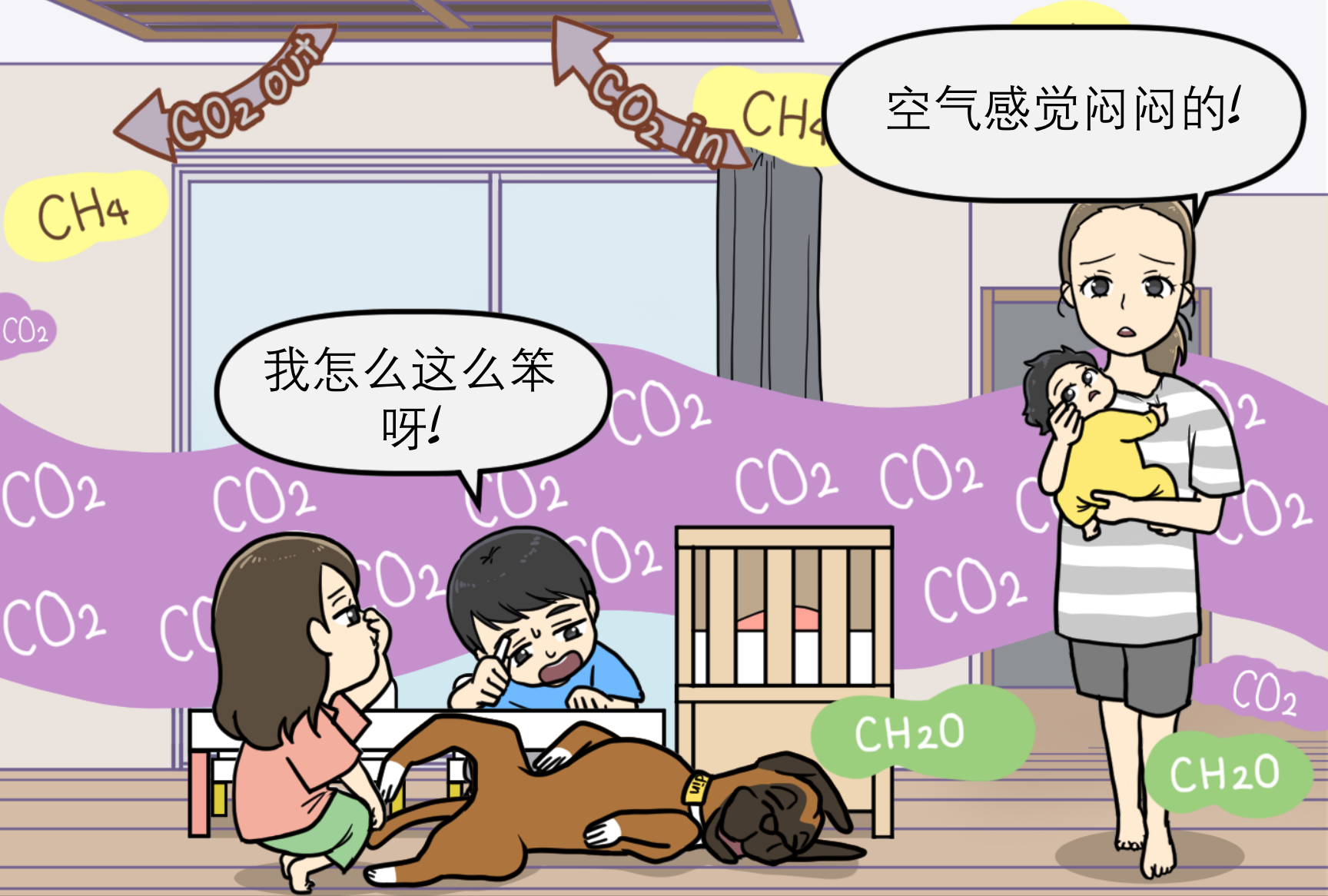
CO₂

CO₂

CO₂

CO₂





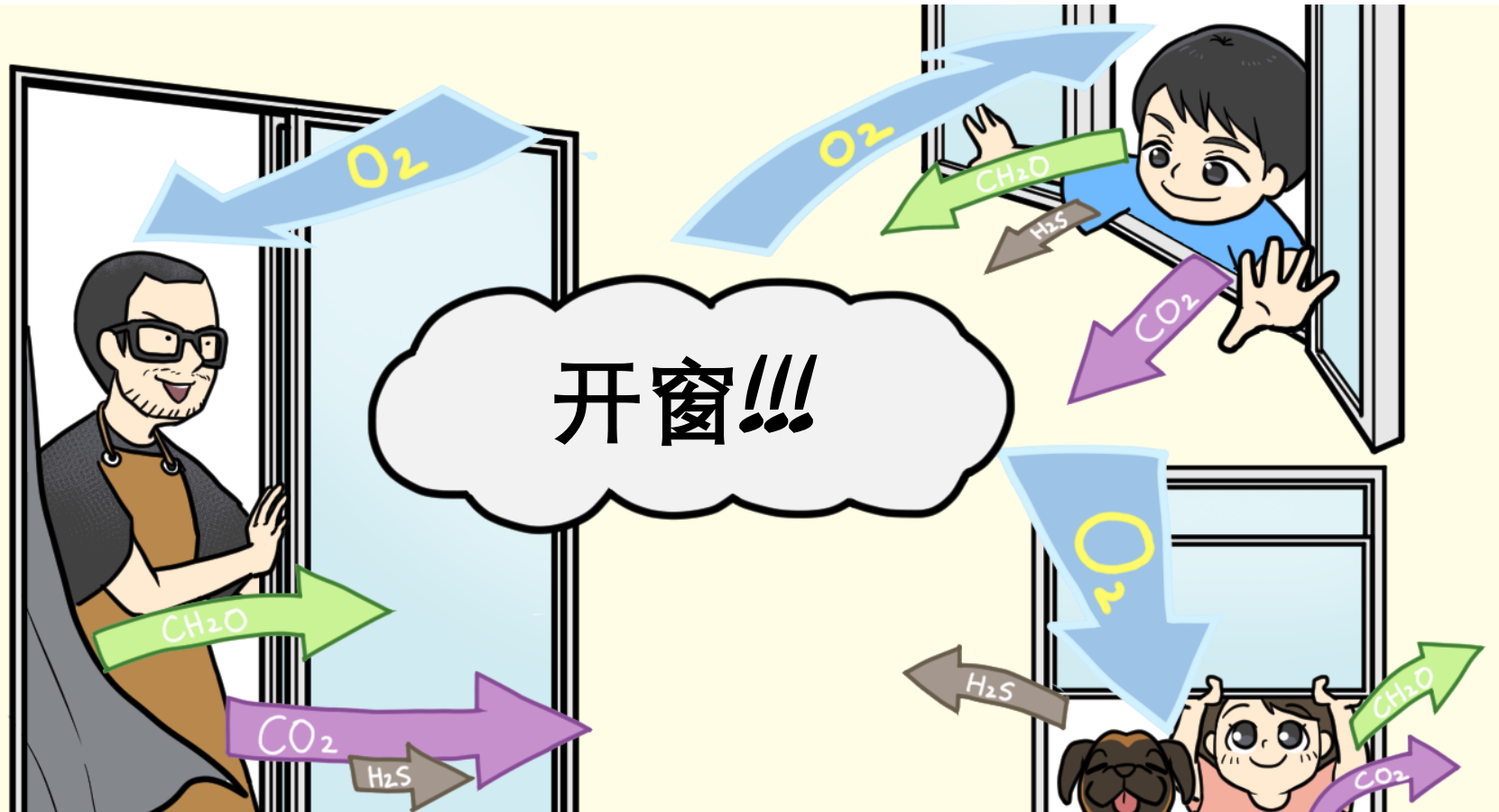
我怎么这么笨呀!

空气感觉闷闷的!

爸爸!!!

BIRDIE 倒下了!

是时候来点新鲜空气了，大家行动起来吧



没有什么能比新鲜空气舒服



终于搞定了!
我好棒!



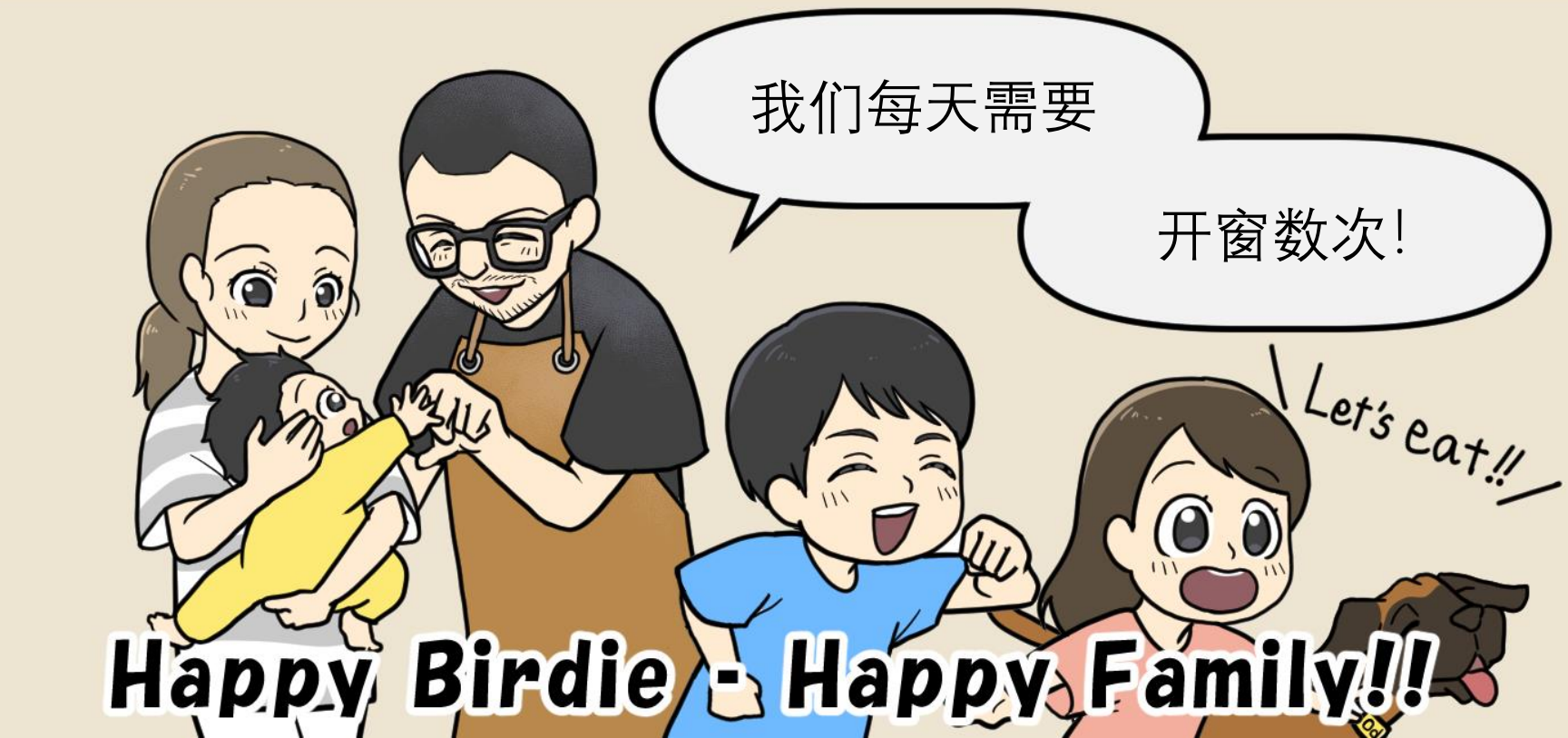
我不怪你奥丁，是爸爸的错啦!





看! BIRDIE又开心啦!!!

是的, BIRDIE在照顾我们。
我们也同样照顾着它。



我们每天需要

开窗数次!

Let's eat!!

Happy Birdie - Happy Family!!



BIRDIE -你的二氧化碳感应宠物，会温馨的提醒你保持空气清新和健康!



更多关于 **BIRDIE** 的漫画与信息如下
WWW.BIRDIE.ASIA